

PANORÁMA ÉS DESIGN

Belsőépítész: Sütő Kata



SÜTŐ KATA BELSŐÉPÍTÉSZ KEDVENC MUNKÁI KÖZÉ SOROLJA ENNEK A TÁGAS, REPREZENTATÍV, ÍZIG-VÉRIG MAI OTTHONNAK A KIALAKÍTÁSÁT. A BUDAI HEGYVIDÉKEN TALÁLHATÓ, ÚJ ÉPÍTÉSŰ HÁZ EMELETI LAKÁSÁNAK ÉRTÉKES ADOTTSÁGA A FANTASZTIKUS KILÁTÁS A KERTRE, A VÁROSRA. ÍGY A TÉRSZERKEZET MEGTERVEZÉSÉNEK EGYIK LEGFONTOSABB SZEMPONTJA – A FUNKCIONALITÁS MELLETT – A PANORÁMA ÉRVÉNYESÜLÉSE VOLT.

Szöveg: Medgyessy Éva ✦ Fotó: Székely Péter



A 150 négyzetméteres belső tér praktikusán két jól elkülönülő részre oszlik. A tágas előszobából jobbra – a közlekedőn át – az intim zóna (szülői háló a gardróbbal, a fürdő és a gyerekszobák) elkülönített helyiségeibe jutunk. Ám a belépőt a csodálatos látvány inkább a másik irányba hívogatja.

A hatalmas üveg tolóajtó mögötti konyha-étkező-nappaliba az ősfás kert lombkoronái szinte bekukucsálnak, a belső tér szerves részének illúzióját keltve.

Az építkezés elhúzódott, s lám, ennek nem csupán negatív következményei lettek! A belsőépítész és megrendelői hosszas egyeztetésekkel ez idő alatt ugyanis megegyezésre jutottak. A tulajdonosok eredeti elképzeléseit az időközben megtekintett különböző külföldi kiállítások és tapasztalatok formálták át.

Első lépésben az eredetileg szűkre tervezett előteret nagyobbították meg, és elválasztóként víztiszta üveg tolóajtót építettek be a közösségi lakótér felé. Ennek a

nem mindennapi térhatároló mozgásában – mint Sütő Lászlótól, Kata férjétől és egyben munkatársától megtudtuk – igen nagy szerepük van a kitűnő vasalatoknak.

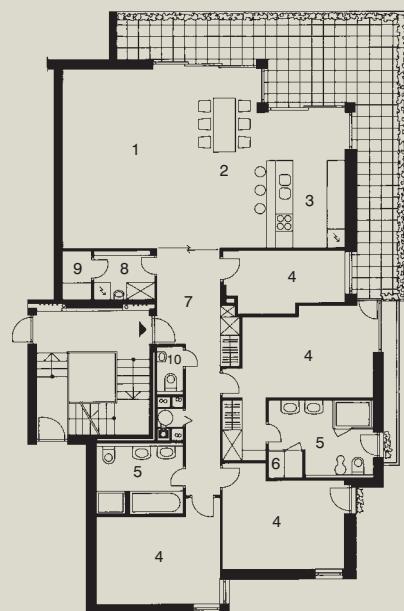
Kényelmes elosztásban találjuk egy légtérben a társalgót a konyhával és az étkezővel.

Bravúros a térrészek jelképes, mégis határozott elkülönítése olyan belsőépítészeti eszközökkel, mint a térben álló munkapult, az álmennyezet vagy éppen a bútorszigetek.



A csupán áttetsző lapfüggönyökkel takart, teljes falat betöltő üvegfelületek összekapcsolják a belső teret a természettel.

1. nappali
2. étkező
3. konyha
4. szoba
5. fürdőszoba
6. infrasauna
7. előtér
8. háztartási helyiség
9. kamra
10. mosdó, WC



A mobília csúcscategóriásak. Sütő Kata szívesen használ zömmel magyar forgalmazóktól vásárolt olasz designbútorokat, minőségi textíliákat. Bár minden darab egyenként is figyelemreméltó, mégis a térkialakítás és a berendezés részeként mindegyik alárendelődik a faltól falig üveglablakokon át érvényesülő természet látványának.

A harmóniateremtés fontos eszköze a színvilág: meleg mahagóni színre pácolt tölgyparketta ad alapot a hűvös fémek, éles világosszürkék, csillogó ezüstök, a fekete és a szintén melegebb tónusú szürkésbarnák összjátékának.

A háttérbe húzódik – elrendezésének köszönhetően – a térben álló szürke munkapulttal is takart, gyönyörű, csillogó-villogó mélyfekete üveg olasz konyhabeépí-

tés, amelyet a háziasszony választott. A konyha természetesen minden kényelemmel ellátott, csúcsmínőségű háztartási gépekkel felszerelt.

Külön szigetetté varázsolja az L alakú, szürkésbarna kárpittal borított olasz ülőgarnitúra a társalgót.

Intim kis zug a szobában – megfelelően elkülönítve úgy, hogy az alacsony bútorok nem zavarják az átláthatóságot, a tágaságérzetet.

Remekül érvényesül itt a sötétebbre festett falfelület előtt a tompa szürke olasz polcrendszer, amely médiablokkot, könyvtárat és zárt tárolókat foglal magában.

Szokatlan megoldás, de rendkívül látványos és elegáns az ezüstszürke, magában mintás csempiburkolat, amely a konyha és a nappali egyik falát díszíti.





A fekete üveg konyhabeépítés szinte a szerkezet részének tűnik, a térbe épített étkezőpult takarja a nappali felől a konyhai munkavégzés területét.



Remek választás ide a fémekhez illő, mégis elegáns, szobahangulatú, ezüstszerű kerámia falburkolat.



Konzolos mosdóállvány és modern formatervezésű szaniterek teszik elegánssá a fürdőszobát.

A harmonikus színvilágot megtörő, az elegáns környezetben azonban feltűnő tónus, az arany és a vanília mégis nagyszerűen mutat.

Külön figyelmet érdemel a függönyözés. Jól érvényesül a külső látvány az áttetsző, modern lapfüggönyökön át, míg a puhaságot, a kissé barokkos pompát az iparművész által szabott nehéz, bársony sötétítő képviselik.

Kifogástalanul megtervezett és igényesen kivitelezett tárolószekrények és a szemközti falat díszítő kortárs, magyar képzőművészeti alkotások között mehetünk át az intim zóna területére.

A szülői háló, a fürdő és a gardrób egyéget alkot. A különleges eleganciával berendezett tér díszje a falat borító, kétféle tapéta is. Az ugyanazon burkolatcsalád szürke-barna kombinációjú, vonalkódos idéző és a virágos mintás falburkolathoz igazodik a bútorok színvilága is.

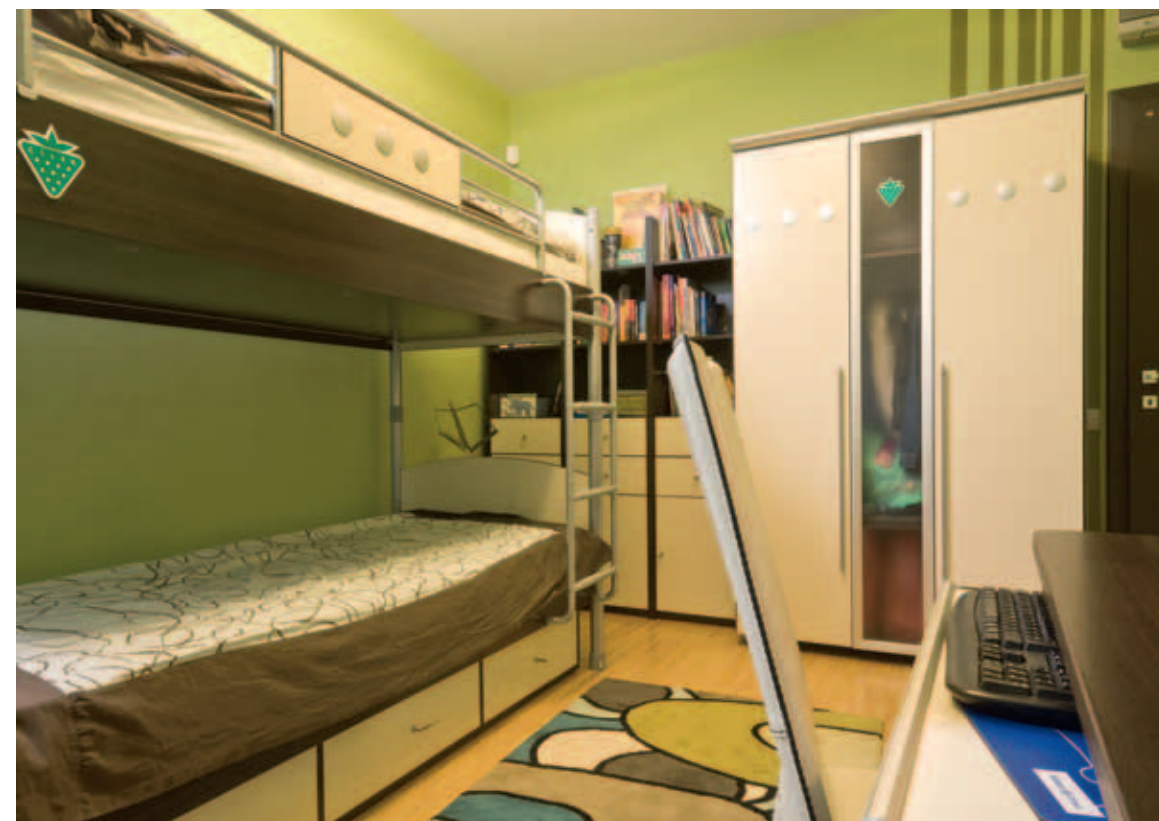




Egy kis divatos, barokkos pompát hoznak a hálószobába a bútorok és kiegészítők.



Tapéták dekorációs szerepben: elegáns minta a hálóban és érdekes műbőr az előszobaszekrény frontján.



Vidám, de az egész lakáshoz illően visszafogottan színes a gyerekszoba.

SZÉP HÁZAK

Belsőépítész:
SÜTŐ KATA
Rive Gauche Kft.
 1021 Budapest, II., Ötvös János u. 2/B
 Tel.: (30) 901-1367
 Internet: www.suto.hu
 E-mail: kata@suto.hu

Csempe, szaniter:
S & CO. KFT.
 1043 Budapest, IV., Aradi u. 16.
 Tel./fax: 369-8174, 369-8274
 Internet: www.s-and-co.hu
 E-mail: onfo@s-and-co.hu

Tolóajtós gardrób szekrény:
IN FORMA Collection
 2045 Törökbálint, Tópark u. 1/A
 (Max City, I. 110.)
 Tel.: (23) 444-348, fax: (23) 444-349
 8000 Székesfehérvár, Osztrák u. 16.
 (Sóstói Ipari Park)
 Tel./fax: (22) 313-094
 Internet: www.informacollection.hu

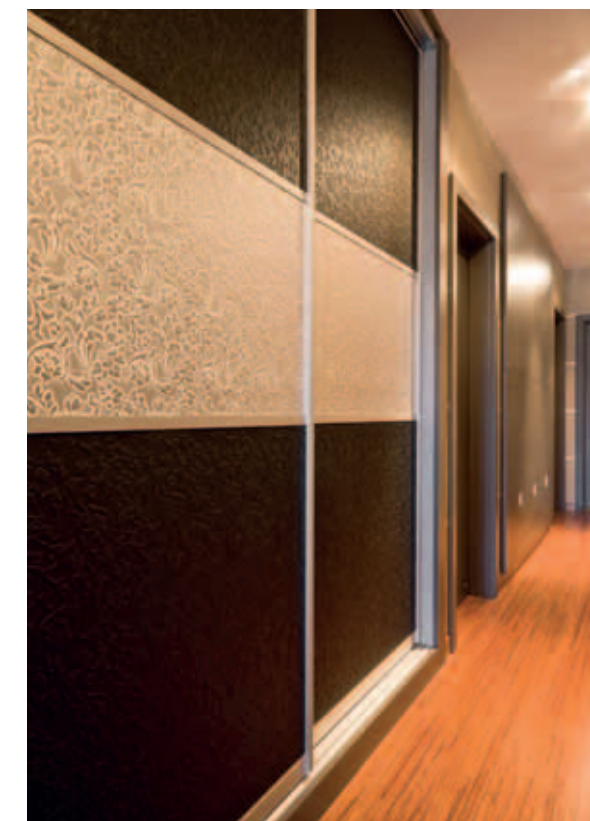
Konyhabútor, étkező, háló, ülőgarnitúra:
PRODUCT HOUSE KFT.
 1136 Budapest, XIII.
 Hegedűs Gyula u. 28.
 Tel.: 339-7068, (70) 367-6213
 Fax: 412-0258
 Internet: www.product-house.com
 E-mail: product.house@chello.hu

Függöny:
FREY JUDIT
 textiltervező iparművész
 Tel.: (30) 382-5359
 E-mail: judit.frey@gmail.com

A kislány és a kislány szobáját, valamint a hozzájuk tartozó gyerekfürdőszobát is úgy alakította ki a belsőépítész, hogy beilleszkedjenek a teljes lakás harmóniájába, de mégis a kicsik igényeit, hangulatvilágát szolgálják. Itt a zöld, a sárga, a narancs visszafogott árnyalatát alkalmazta, amelyek vidámmá, tarkává, fiatalossá teszik a kicsik szobáját.

A jó minőségű designbútorok és a finom tónusok azonban itt is garantálják azt a kivételes eleganciát, amely az egész lakást jellemzi.

Gondosan összeválogatott kiegészítők, dísz tárgyak, kisplasztikák, gyönyörű lámpák, kristálycsillárok, henger alakú, formatervezett szagelszívó egészíti ki az összképet, amely ugyanannyira választékos, tetszetős, mint amennyire otthonos és jól használható is.



SZÉP HÁZAK